



Triez tous vos déchets alimentaires

SUIVEZ LE GUIDE

Une
nouvelle forme
de compost
dans votre
quartier!

+ de 150 bornes à compost
déployées dans le 7^e arrondissement
Pour plus d'infos, rendez-vous sur :
grandlyon.com/bornesacompost

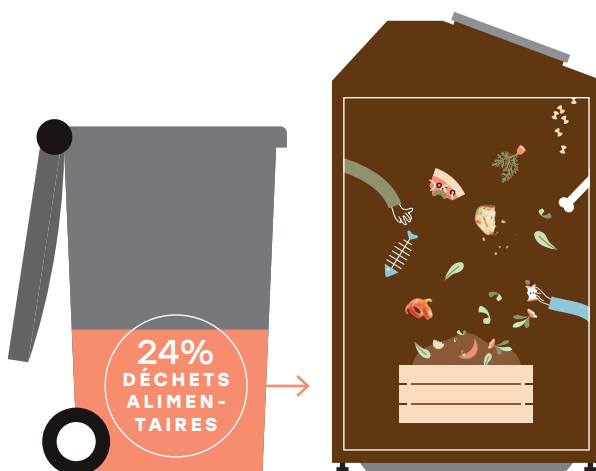
GRANDLYON
la métropole

Un nouveau service pour collecter vos déchets alimentaires

La Métropole de Lyon met en place dans le 7^e arrondissement la collecte des déchets alimentaires pour permettre leur **valorisation en compost**.

1/4 de nos poubelles grises est composé de déchets alimentaires qui partent à l'incinération.

Offrez leur une nouvelle vie en les apportant dans les bornes à compost !



AVANT
bac gris pour
incinération

AUJOURD'HUI
nouvelle borne
à compost

+ DE 150 BORNES À COMPOST DANS VOTRE QUARTIER

Mis en place dans l'ensemble du 7^e arrondissement, ce service est accessible à tous 24h/24.

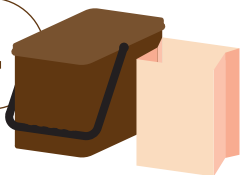
Il y a forcément une borne à deux pas de chez vous (moins de 150m en moyenne).

+ D'INFOS SUR
[GRANDLYON.COM/
BORNESACOMPOST](http://GRANDLYON.COM/BORNESACOMPOST)



Trier vos déchets alimentaires, comment ça marche ?

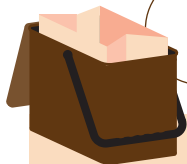
1



OBTENEZ GRATUITEMENT VOTRE BIO-SEAU ET DES SACS KRAFT auprès de la Métropole de Lyon. Informations sur grandlyon.com/bornesacompost

Vous pouvez aussi utiliser votre propre contenant pour stocker ou apporter vos déchets alimentaires.

2



CHEZ VOUS, JETEZ VOS DÉCHETS ALIMENTAIRES dans le sac en kraft positionné dans le bio-seau.

TOUS LES DÉCHETS ALIMENTAIRES SONT ACCEPTÉS !



PRÉPARATIONS DE REPAS



RESTES DE REPAS



PRODUITS ALIMENTAIRES PÉRIMÉS SANS EMBALLAGE

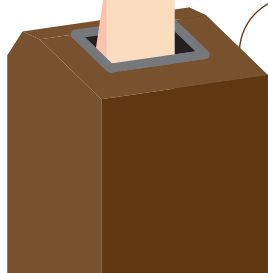


THÉ SACHET ET VRAC

CAFÉ MARC ET FILTRE

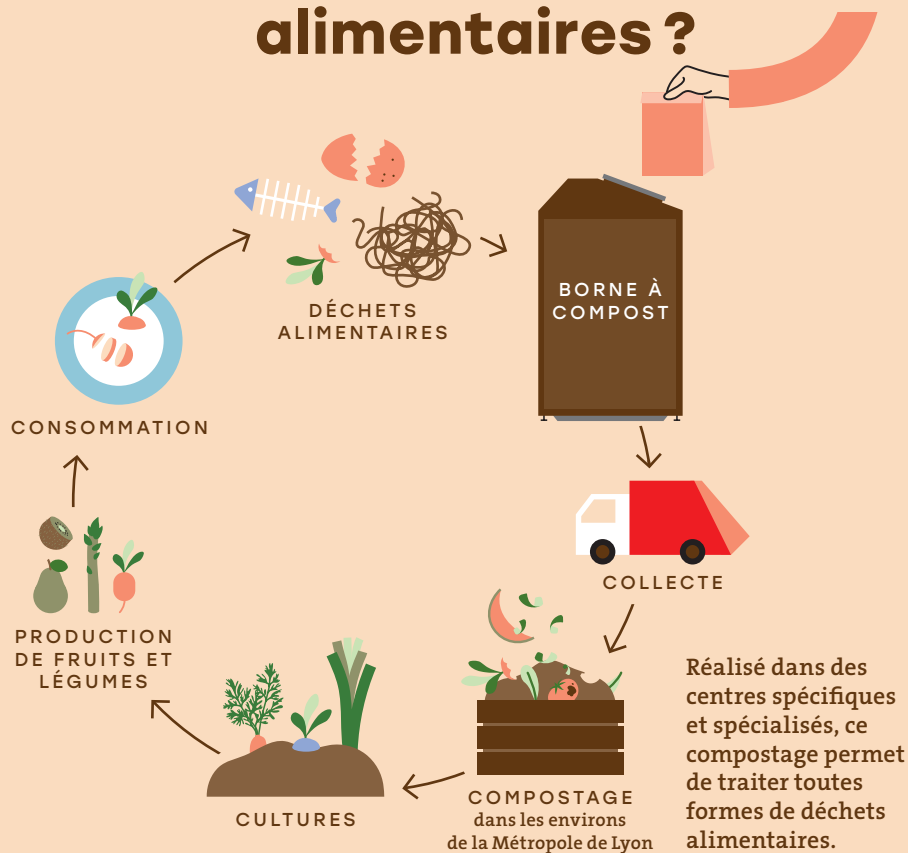
⚠ Pas de sac plastique ou en amidon de maïs, pas d'emballage

3



DÉPOSEZ VOS DÉCHETS ALIMENTAIRES DANS UN SAC EN KRAFT OU EN VRAC dans la borne à compost la plus proche de chez vous.

Une fois collectés, que deviennent nos déchets alimentaires ?



À QUI PROFITENT LES DÉCHETS ALIMENTAIRES ET LE COMPOST ?

Une fois collectés vos déchets alimentaires sont acheminés sur des sites locaux de compostage comme les Alchimistes à Vénissieux, OuiCompost à Confluence ou Racine à Ternay. Sur place, les déchets sont broyés et mélangés avant de connaître une lente

dégradation jusqu'à maturation. Au bout de quelques mois, le compost naturel obtenu est prêt à être utilisé par des agriculteurs ou des particuliers pour enrichir la terre et nourrir les cultures. **De la qualité de votre tri dépendra la qualité du compost produit.**

+ D'INFOS
sur grandlyon.com

GRANDLYON
la métropole